

ประกาศคณะกรรมการประมงประจำจังหวัดอ่างทอง
เรื่อง กำหนดเขตเพาะเลี้ยงสัตว์น้ำสำหรับกิจการการเพาะเลี้ยงสัตว์น้ำควบคุม
ประเภท การเพาะเลี้ยงสัตว์น้ำในกระชัง
พ.ศ. ๒๕๕๙

โดยที่กฎกระทรวงกำหนดกิจการการเพาะเลี้ยงสัตว์น้ำให้เป็นกิจการการเพาะเลี้ยงสัตว์น้ำควบคุม พ.ศ. ๒๕๕๙ ออกตามความในมาตรา ๖ วรรคหนึ่ง และมาตรา ๗๖ แห่งพระราชกำหนดการประมง พ.ศ. ๒๕๕๘ กำหนดให้การเพาะเลี้ยงสัตว์น้ำในกระชังเป็นกิจการการเพาะเลี้ยงสัตว์น้ำควบคุม และความในมาตรา ๗๗ แห่งพระราชกำหนดดังกล่าวบัญญัติห้ามมิให้ผู้ใดประกอบกิจการการเพาะเลี้ยง สัตว์น้ำควบคุมนอกเขตพื้นที่ที่คณะกรรมการประมงประจำจังหวัดประกาศกำหนดให้เป็นเขตเพาะเลี้ยงสัตว์น้ำ

อาศัยอำนาจตามความมาตรา ๒๘ วรรคหนึ่ง (๓) แห่งพระราชกำหนดการประมง พ.ศ. ๒๕๕๘ คณะกรรมการประมงประจำจังหวัดอ่างทองออกประกาศไว้ ดังต่อไปนี้

ข้อ ๑ ให้พื้นที่ดังต่อไปนี้ เป็นเขตเพาะเลี้ยงสัตว์น้ำสำหรับกิจการการเพาะเลี้ยงสัตว์น้ำควบคุม ประเภท การเพาะเลี้ยงสัตว์น้ำในกระชัง

(๑) แม่น้ำเจ้าพระยา เขตท้องที่ อำเภอไชโย จังหวัดอ่างทอง ตามแผนที่หมายเลข ๑ แนบท้ายประกาศนี้

(๒) แม่น้ำเจ้าพระยา เขตท้องที่ อำเภอเมือง จังหวัดอ่างทอง ตามแผนที่หมายเลข ๒ แนบท้ายประกาศนี้

(๓) แม่น้ำเจ้าพระยา เขตท้องที่ อำเภอป่าโมก จังหวัดอ่างทอง ตามแผนที่หมายเลข ๓ แนบท้ายประกาศนี้

ข้อ ๒ ประกาศนี้ให้ใช้บังคับตั้งแต่วันประกาศในราชกิจจานุเบกษาเป็นต้นไป

ประกาศ ณ วันที่ ๑๗ พฤศจิกายน พ.ศ. ๒๕๕๙

วีร์รุทธิ บุตรเศรณี

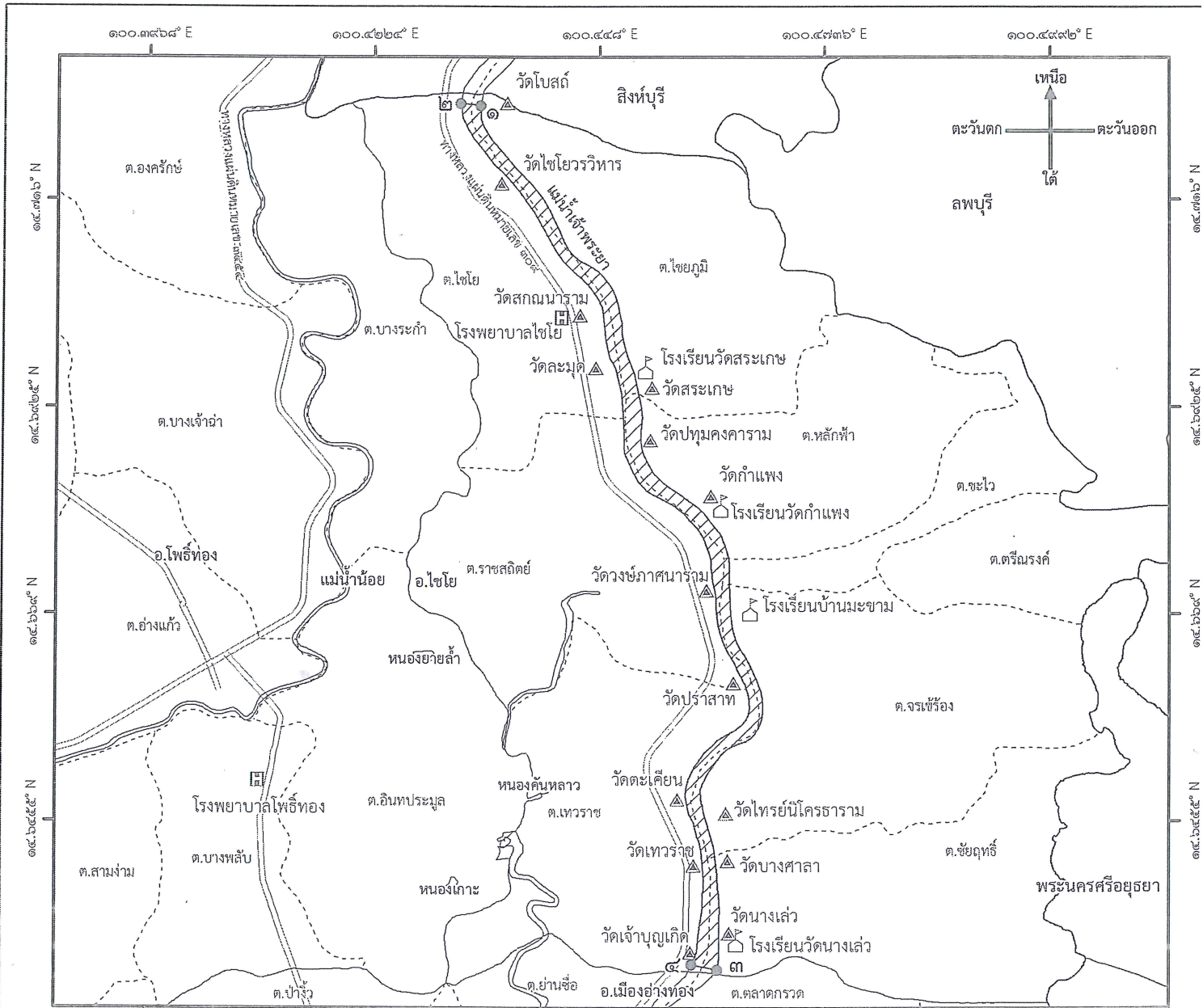
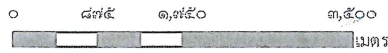
ผู้ว่าราชการจังหวัดอ่างทอง

ประธานกรรมการประมงประจำจังหวัดอ่างทอง

แผนที่หมายเลข ๑ ท้ายประกาศคณะกรรมการประมงประจำจังหวัดอ่างทอง
เรื่อง กำหนดเขตเพาะเลี้ยงสัตว์น้ำสำหรับกิจการการเพาะเลี้ยงสัตว์น้ำควบคุม
ประเภท การเพาะเลี้ยงสัตว์น้ำในกระชัง พ.ศ.๒๕๕๙

Datum : WGS1984

มาตราส่วน ๑ : ๗๕,๐๐๐



เครื่องหมาย

- จุดที่กำหนด
- ▨ เขตเพาะเลี้ยงสัตว์น้ำ
- ▲ วัด
- ⌂ โรงเรียน
- ⌚ สถานพยาบาล
- ══ เส้นทางคมนาคม
- เส้นทางน้ำ
- - - - - เขตตำบล
- — — — เขตอำเภอ

พิกัดที่กำหนด

- จุดที่ ๑ แลต ๑๔.๗๒๖๖° เหนือ ลอง ๑๐๐.๔๓๔๔° ตะวันออก
- จุดที่ ๒ แลต ๑๔.๗๒๖๘° เหนือ ลอง ๑๐๐.๔๓๒๑° ตะวันออก
- จุดที่ ๓ แลต ๑๔.๖๒๘๗° เหนือ ลอง ๑๐๐.๔๖๑๘° ตะวันออก
- จุดที่ ๔ แลต ๑๔.๖๒๙๓° เหนือ ลอง ๑๐๐.๔๕๕๙° ตะวันออก

(นายบรรเทิง โชติพิวง)
ประมงจังหวัดอ่างทอง

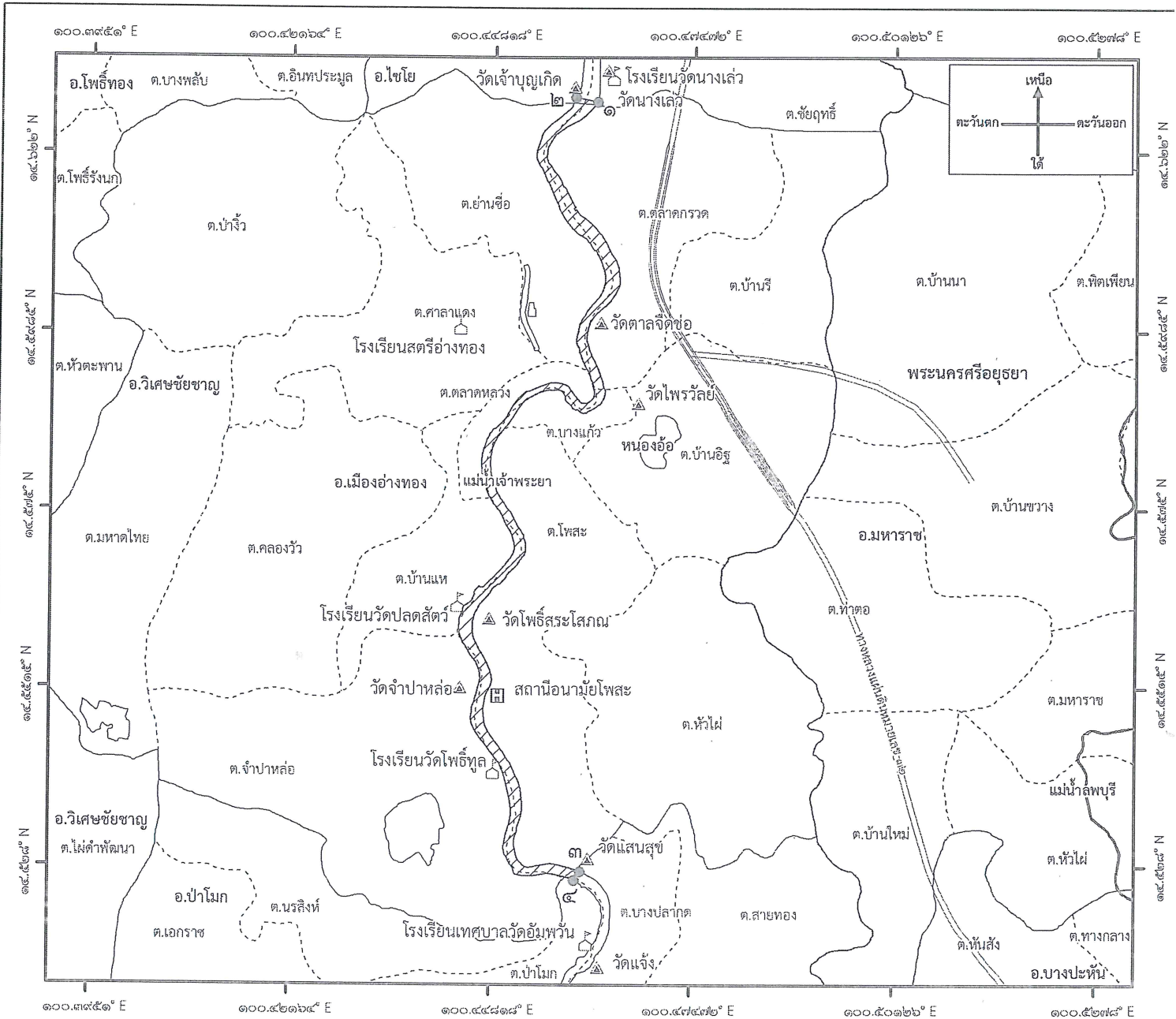
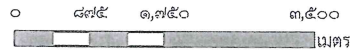
(นายวีร์รุทษ์ ปุตรเศรษฐณี)

ผู้ว่าราชการจังหวัดอ่างทอง
ประธานกรรมการประมงประจำจังหวัดอ่างทอง

แผนที่หมายเลข ๒ ท้ายประกาศคณะกรรมการประมงประจำจังหวัดอ่างทอง
เรื่อง กำหนดเขตเพาะเลี้ยงสัตว์น้ำสำหรับกิจการเพาะเลี้ยงสัตว์น้ำควบคุม
ประเภท การเพาะเลี้ยงสัตว์น้ำในกระชัง พ.ศ. ๒๕๕๙

Datum : WGS1984

มาตราส่วน ๑ : ๘๕,๐๐๐



เครื่องหมาย

- จุดที่กำหนด
- ▨ เขตเพาะเลี้ยงสัตว์น้ำ
- ▲ วัด
- โรงเรียน
- ☒ สถานพยาบาล
- ═══ เส้นทางคมนาคม
- เส้นทางน้ำ
- - - - - เขตตำบล
- — — เขตอำเภอ

พิกัดที่กำหนด

- จุดที่ ๑ แลต ๑๔.๖๒๘๗° เหนือ ลอง ๑๐๐.๔๖๑๘° ตะวันออก
- จุดที่ ๒ แลต ๑๔.๖๒๙๓° เหนือ ลอง ๑๐๐.๔๕๕๘° ตะวันออก
- จุดที่ ๓ แลต ๑๔.๕๒๗๔° เหนือ ลอง ๑๐๐.๔๖๐๒° ตะวันออก
- จุดที่ ๔ แลต ๑๔.๕๒๖๒° เหนือ ลอง ๑๐๐.๔๕๕๕° ตะวันออก

(Handwritten signature)

(นายบรรเทง โชติพ่วง)

ประมงจังหวัดอ่างทอง

(Handwritten signature)

(นายวีรยุทธ ปุตระกูล)

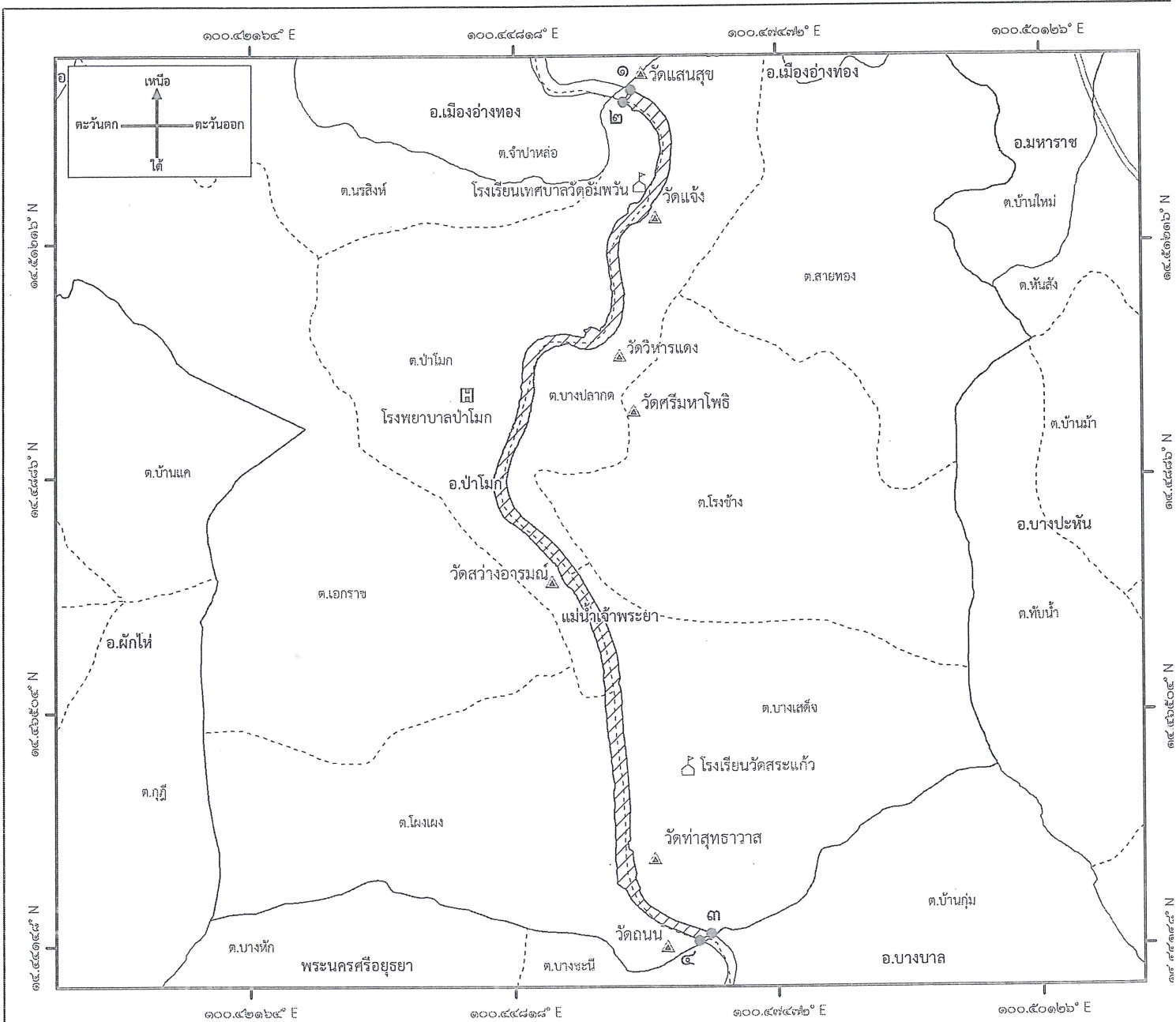
ผู้ว่าราชการจังหวัดอ่างทอง

ประธานกรรมการประมงประจำจังหวัดอ่างทอง

แผนที่หมายเลข ๓ ท้ายประกาศคณะกรรมการประมงประจำจังหวัดอ่างทอง
เรื่อง กำหนดเขตเพาะเลี้ยงสัตว์น้ำสำหรับกิจการการเพาะเลี้ยงสัตว์น้ำควบคุม
ประเภท การเพาะเลี้ยงสัตว์น้ำในกระชัง พ.ศ. ๒๕๕๙

Datum : WGS1984

มาตราส่วน ๑ : ๖๐,๐๐๐



เครื่องหมาย

- จุดที่กำหนด
- ▨ เขตเพาะเลี้ยงสัตว์น้ำ
- ▲ วัด
- ☒ สถานพยาบาล
- 🏫 โรงเรียน
- ══ เส้นทางคมนาคม
- เส้นทางน้ำ
- - - - - เขตตำบล
- เขตอำเภอ

พิกัดที่กำหนด

- จุดที่ ๑ แลต ๑๔.๕๒๗๙° เหนือ ลอง ๑๐๐.๕๖๐๒° ตะวันออก
- จุดที่ ๒ แลต ๑๔.๕๒๖๒° เหนือ ลอง ๑๐๐.๕๕๙๕° ตะวันออก
- จุดที่ ๓ แลต ๑๔.๕๔๒๗° เหนือ ลอง ๑๐๐.๕๖๘๐° ตะวันออก
- จุดที่ ๔ แลต ๑๔.๕๔๒๐° เหนือ ลอง ๑๐๐.๕๖๖๘° ตะวันออก

(Handwritten signature)

(นายบรรเท็ง โชติพ่วง)
ประมงจังหวัดอ่างทอง

(Handwritten signature)

(นายวีร์รุธ พุตระกูล)
ผู้ว่าราชการจังหวัดอ่างทอง

ประธานกรรมการประมงประจำจังหวัดอ่างทอง